

Committente: (SWS) Rete Ferroviaria Italiana S.p.a.

Località: Milano

Prestazione eseguita: Progetto esecutivo

Importo delle opere progettate:

- impianti elettrici : 2.200.000

Anno di esecuzione della prestazione: 2003

Raddoppio della tratta Carnate Usmate – Aiurno della linea ferroviaria Milano - Lecco

All'interno del progetto di raddoppio della tratta Carnate - Aiurno della Linea Ferroviaria Milano-Lecco è prevista la ricostruzione di due tratti della linea elettrica primaria a 66 kV Rogoredo-Morbegno/Bellano.

Si tratta dei due nuovi tronchi distinti che verranno ricostruiti, il primo dalla progressiva chilometrica 10+450 circa fino alla 12+745 ca, il secondo dalla progressiva chilometrica 17+300 circa alla chilometrica 19+770 ca.

In particolare il primo tratto avrà inizio presso la sottostazione elettrica di Carnate Usmate con il sostegno T6 e, dopo aver raggiunto il posto di sezionamento in semplice terna, ripartirà in doppia terna fino al sostegno T20 sul quale verranno trasferiti i conduttori della esistente linea 66 kV dal sostegno T552. La sua lunghezza sarà di circa 1800 metri in semplice terna e 540 metri in doppia terna.

Il secondo tronco, in doppia terna, partirà dal sostegno T21, sul quale verranno trasferiti i conduttori dal sostegno esistente T528 e terminerà al sostegno T34 innestandosi nuovamente sull'attuale linea primaria al sostegno T510. La lunghezza del secondo tronco sarà di 2550 metri circa.

L'impianto è progettato secondo i moderni standard utilizzando materiali unificati abitualmente impiegati dall'Enel.

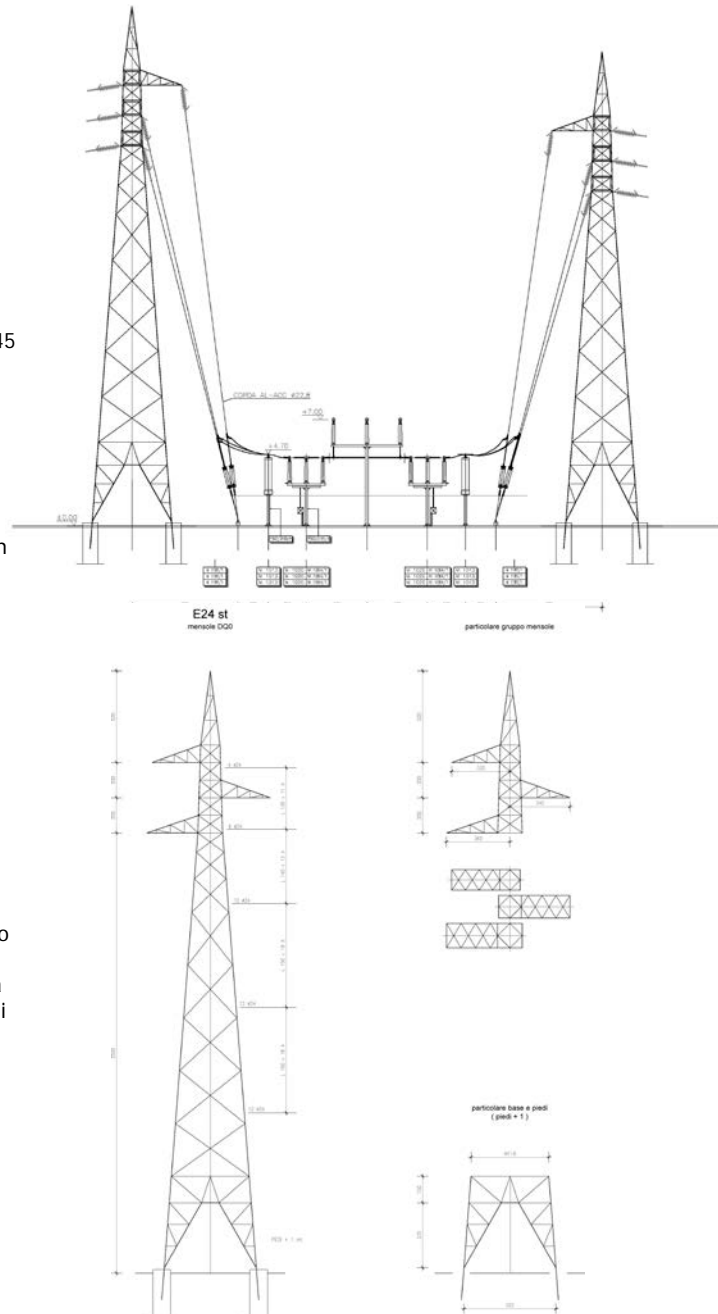
I sostegni sono del tipo a pino, con angolari a traliccio in acciaio zincato, della serie unificata Enel, mentre per le fondazioni si è optato per il tipo su pali trivellati di grande diametro, che permettono di limitare al minimo gli scavi e conseguentemente le interferenze con le altre opere esistenti o in progetto.

La linea sarà tesata con conduttore in alluminio-acciaio di diametro 22,8 mm e della sezione pari a 307,7 mmq. di caratteristiche conformi alle tabelle di unificazione Enel che vengono allegate alla presente relazione. L'elettrodotto sarà inoltre dotato di una fune di guardia in acciaio zincato di diametro pari a 10,5 mm e sezione 65,81 mmq. anch'essa del tipo unificato adottata dall'Enel.

La verifica viene effettuata secondo le Norme CEI 11-4 - V[^] ediz. - maggio '89 e successivi aggiornamenti.

impianti progettati:

- 2 tronconi di rete primaria 132 kV
- Stazione SSE di trasformazione per l'alimentazione della TE



Raddoppio della tratta Carnate Usmate – Aiurno
della linea ferroviaria Milano - Lecco

stain
Engineering s.r.l.

