

Committente: SWS - RFI Rete ferroviaria Italiana S.p.a.

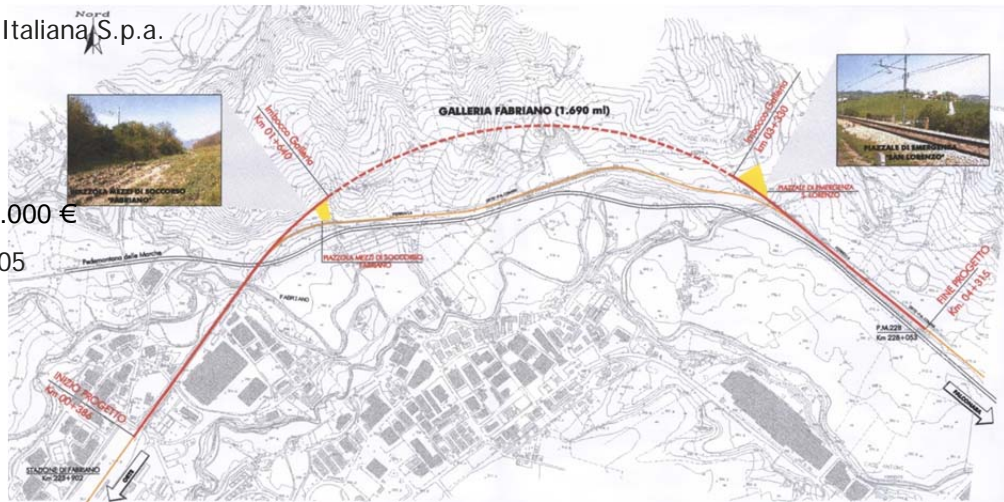
Località: Orte - Falconara

Prestazione eseguita: Progetto esecutivo

Importo delle opere progettate:

- impianti tecnologici e ferroviari: 18.000.000 €

Anno di esecuzione della prestazione: 2005



## Raddoppio della linea ferroviaria Orte-Falconara nel tratto tra la stazione di Fabriano ed il Posto di Movimento al km 228 (PM 228)

La Direttrice Orte-Falconara è una delle linee trasversali della rete ferroviaria italiana che, attraversando l'Appennino Centrale lungo un itinerario che va da Est ad Ovest, collega la linea Roma-Firenze con la Direttrice Adriatica rispettivamente in corrispondenza di Orte e di Falconara Marittima. Il progetto di potenziamento di tale Direttrice, attraverso l'aumento della capacità di trasporto, la riduzione dei tempi di percorrenza e l'eliminazione delle interferenze con la viabilità stradale, ha l'obiettivo di consentire il rafforzamento dell'offerta ferroviaria. Tutto ciò affinché il trasporto su rotaia possa diventare una valida alternativa al trasporto su gomma, con i conseguenti benefici sia per l'utente finale che per l'ambiente.

Nell'ambito della Direttrice Orte - Falconara abbiamo eseguito il seguente progetto:

**potenziamento infrastrutturale Orte-Falconara** raddoppio della tratta Fabriano-PM228: il progetto di raddoppio ha uno sviluppo complessivo di circa 4 km, di cui parte in affiancamento alla sede ferroviaria esistente e parte in variante. La parte di tracciato ferroviario in variante si sviluppa in galleria naturale per circa 1,6 km;

### Impianti progettati:

- Idrico Antincendio
- Antintrusione
- Supervisione
- Telefonia
- luce e forza motrice
- rivelazione incendi
- TT per emergenza
- diffusione sonora per emergenza
- radio copertura in galleria
- TLC
- TE

# Raddoppio della linea ferroviaria Orte-Falconara

